



# Fon Bülteni Nisan 2018



**NN**

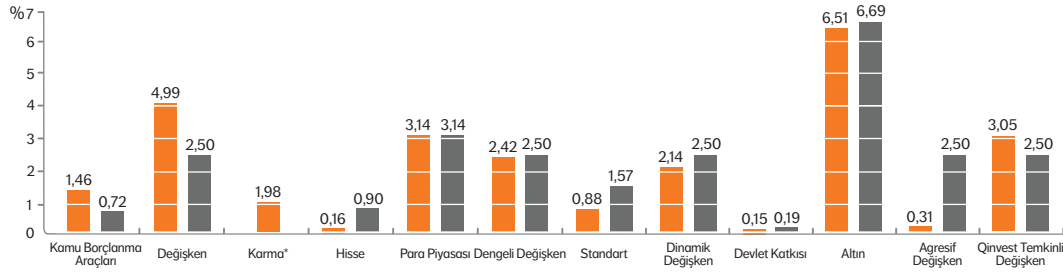
Hayat ve Emeklilik

**Önce Sen**

## Fonları Sektör Karşılaştırmaları

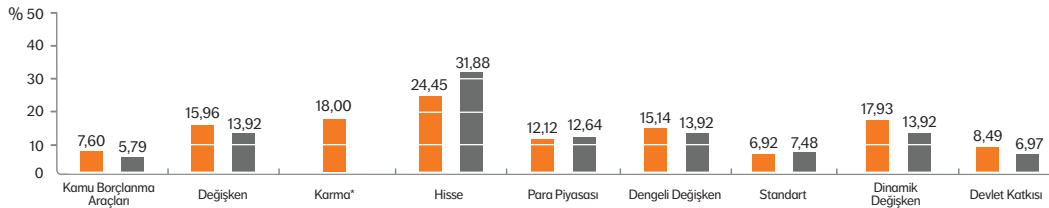


### Yılbaşından Bugüne - 31/12/2017 - 30/03/2018



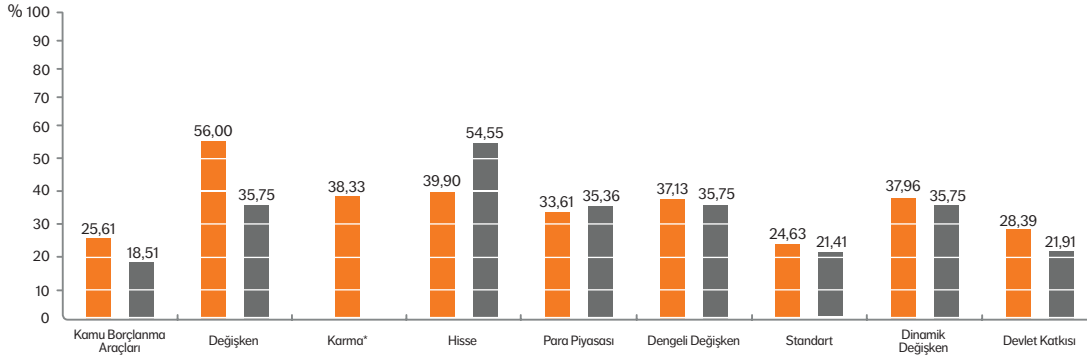
Yılbaşından bugüne Değişken fonumuz sektör ortalamasının üzerinde getiri sağlamıştır.

### Son 1 Yıl - 31/03/2017 - 30/03/2018



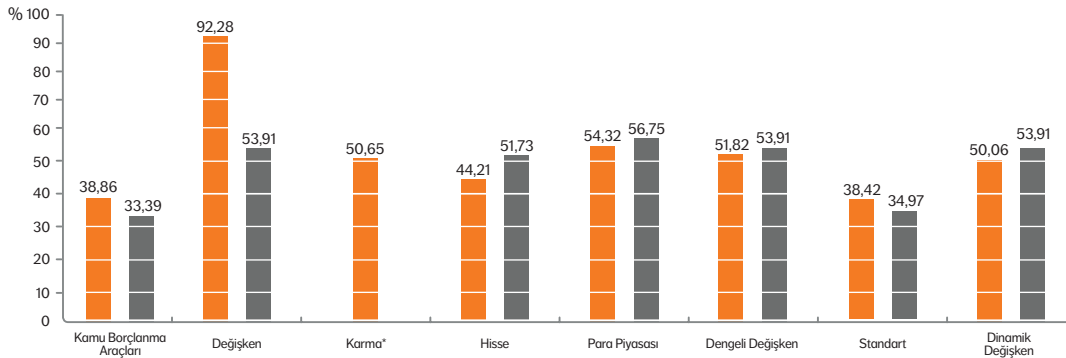
Son 1 yılda Dinamik değişken fonumuz sektör ortalamasının üzerinde getiri sağlamıştır.

### Son 3 Yıl - 31/03/2015 - 30/03/2018



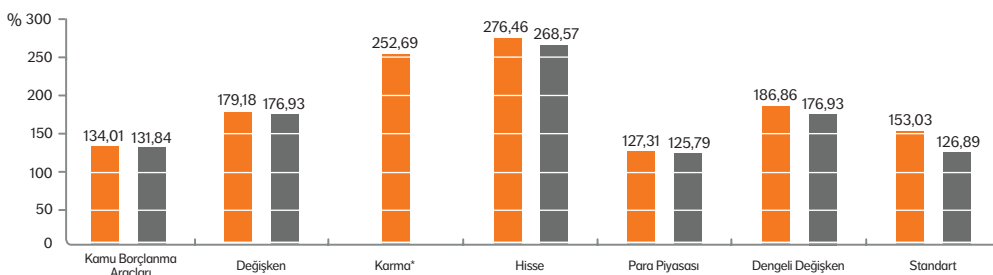
Son 3 yılda fonlarımızın ortalama getirisi Türk Lirası mevduat faiz getirisinin üzerinde performans sağlamıştır.

### Son 5 Yıl - 29/03/2013 - 30/03/2018



Son 5 yılda ağırlıklı olarak döviz cinsine yatırım yapan Değişken fonumuz sektör ortalamasının üzerinde getiri sağlamıştır.

### Son 10 Yıl - 31/03/2008 - 30/03/2018



Son 10 yılda Hisse senedi fonumuz sektör ortalamasının üzerinde getiri sağlamıştır.

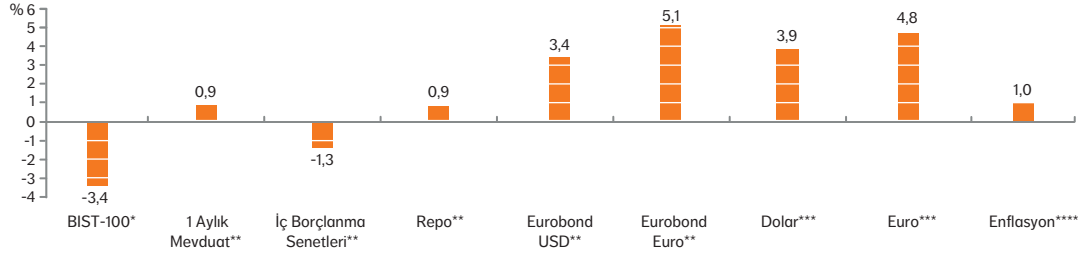
■ NN ■ Sektör Ağırlıklı Ortalama

\*Karma fonumuzun sektörde karşılaştırılabileceği bir fon grubu olmamasından dolayı sektör ağırlıklı ortalama getirisi kıyaslaması sunulmamıştır.

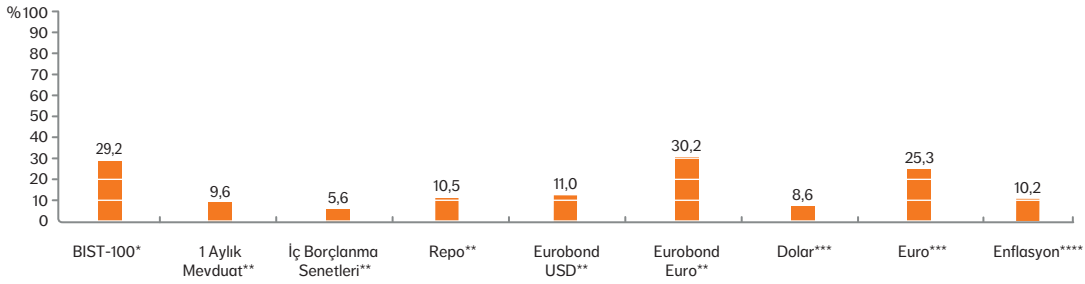
# Alternatif Yatırım Araçlarının Getirisi

Fon Bülteni Nisan 2018

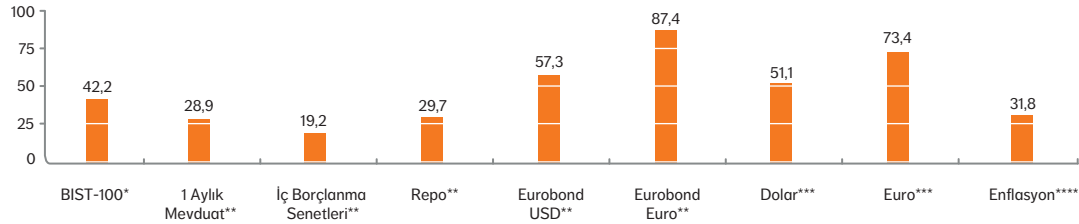
## Yılıbaşından Bugüne - 31/12/2017 - 30/03/2018



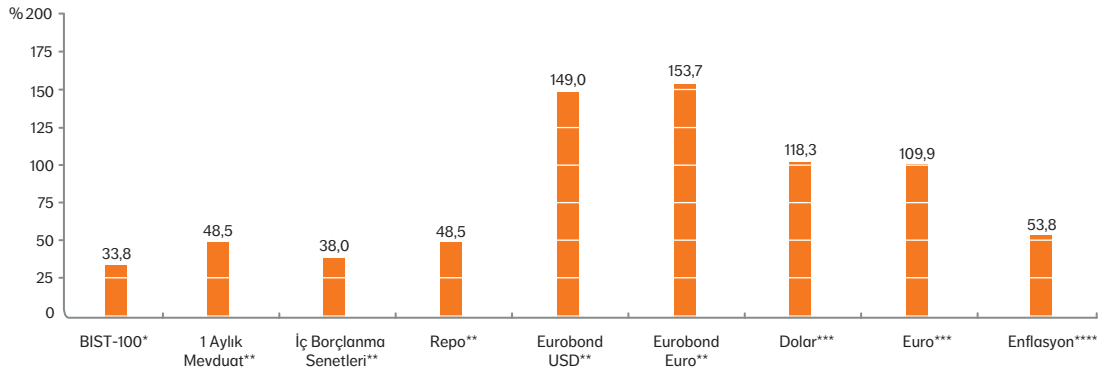
## Son 1 Yıl - 31/03/2017 - 30/03/2018



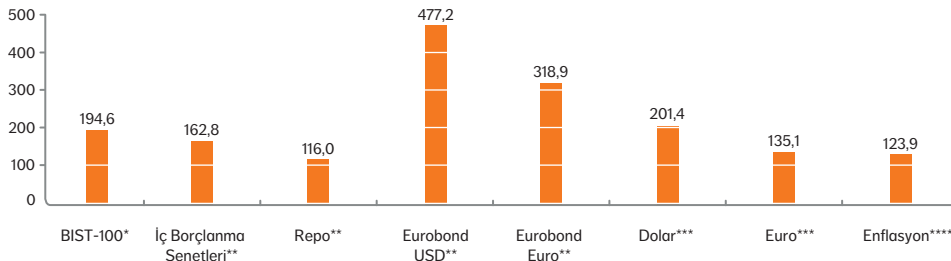
## Son 3 Yıl - 31/03/2015 - 30/03/2018



## Son 5 Yıl - 29/03/2013 - 30/03/2018



## Son 10 Yıl - 31/03/2008 - 30/03/2018



# Piyasalara Bakış

## Hisse Senedi Piyasaları

- ✔ Moody's Türkiye'nin kredi notunu "Ba1" seviyesinden "Ba2"ye düşürdü; Türkiye'nin dış borçlara ve politik risklere bağlı olarak dışsal etkenlere karşı daha savunmasız hale geldiğini belirtti.
- ✔ Not indirimi sonrası tahvil piyasalarında yaşanan sınırlı satışlara rağmen, piyasa artan cari işlemler verisiyle yönünü yukarıya çevirdi.
- ✔ ABD Başkanı Trump'ın Çin'e karşı olası bir ticaret savaş ile ilgili açıklamaları, gelişmekte olan ülkelerde gerginliğin artmasına neden oldu. Dolar, Türk Lirası karşısında 4,0367'ye kadar gelerek rekor kırdı.
- ✔ Borçlanma Araçları fonumuz için mevcut faiz oranlarında vade yapımızı 650-700 gün aralığında tutmaktayız.

## Tahvil - Bono Piyasaları

- ✔ ABD Başkanı Trump'ın çelik ve alüminyum ithalatında yeni vergi uygulamasına geçileceğine dair açıklamaları ile Çin'den yapılan ithalata 60 milyar dolar ek vergi koyulması kararı, küresel anlamda ticaret savaşlarının başlaması endişelerini gündeme getirdi.
- ✔ Gelişmiş ülke hisse piyasalarındaki satış dalgası, Türk hisse senetleri üzerinde baskı yarattı.
- ✔ Tahvil faizi Kasım 2017 zirvesi olan %14,3 seviyesini yeniden denedi.
- ✔ Küresel hisse senedi piyasalarında tarihi zirve seviyelerinin görülmesi ve FED'in sıkılaştırma programı göz önünde bulundurulduğunda, piyasalarda hareketlilik seviyesinin artmasını beklemekteyiz.

Not: Yukarıdaki bilgiler ING Portföy Yönetimi A.Ş.'den alınmıştır.

# Neden NN? Çünkü;



Güven!

## NN'de güvendesin!

**170** yılı aşkın köklü geçmiş,  
**18** ülkede, **17** milyon müşteri\*



Yüksek  
Getiri!

## NN'de kazanırsın!

Fonlarımızın ortalama getirisi son **5** yılda hem enflasyona hem de mevduata göre daha yüksek\*\*



Kolaylık!

## NN'de hayatın kolay!

Sesli yanıt sistemi, internet ve mobil şube ile **7/24** ulaşım imkânı



Ayrıcalık!

## NN'de ayrıcalıklısın!

**"Önce Sen" Dünyası** ile sana özel avantaj ve ayrıcalıklar



\*NN Hayat ve Emeklilik, NN Group'un bir parçası olup bu veriler NN Group'a aittir.

\*\* Getiri hesabında tüm fonlarımızın, 31.12.2012 – 29.12.2017 tarihleri arasındaki basit getirilerinin ortalaması alınmıştır. Mevduat karşılaştırması, BIST KYD 1 Aylık Mevduat Endeksi TL ( Net ) verisi ile yapılmıştır.